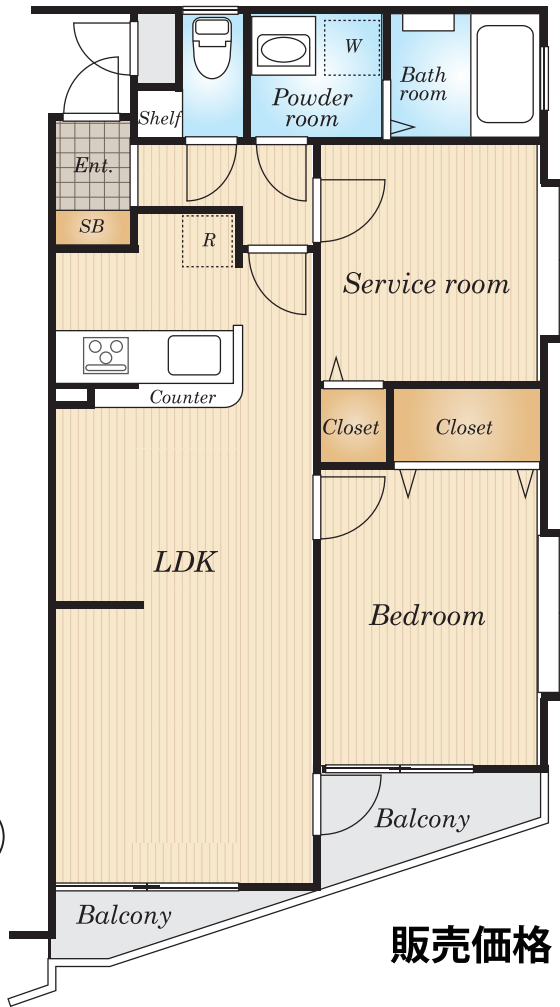


グランイーグル南蒲田
GRAND EAGLE MINAMIKAMATA
301号室

1LDK+S

■専有面積(壁芯) 55.92㎡
■バルコニー面積 5.99㎡



- 駅まで平坦アクセス徒歩4分
- 2路線2駅利用可
- 新耐震基準マンション
- JIO既存戸単位売買瑕疵保険給排水管路特約付2年

販売価格 **4,580万円**
(内消費税850,000円)



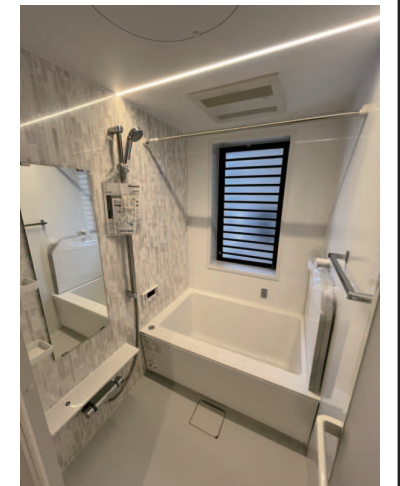
外観



LDK



キッチン



バスルーム

Map

リノベーション内容

全室フローリング新規・全室クロス張替・建具交換・キッチン交換・ユニットバス交換・洗面台交換・トイレ交換・和室を洋室へ変更・ハウスクリーニング
※2024年1月末完了

周辺情報

- マルエツ糀谷駅前店(約100m) 徒歩 2分
- ファミリーマート糀谷駅南店(約190m) 徒歩 3分
- マクドナルド糀谷駅前ANNEX店(約220m) 徒歩 3分
- 業務スーパー糀谷駅前店(約250m) 徒歩 4分
- 糀谷病院(約320m) 徒歩 4分

物件概要

■所在地: 東京都大田区南蒲田3丁目2-16 ■権利: 所有権 ■敷地面積: 280.13㎡ ■持分割合: 5592/73007 ■用途地域: 近隣商業地域 ■専有面積: 55.92㎡(壁芯) ■バルコニー面積: 5.99㎡ ■総戸数: 13戸 ■構造: 鉄筋コンクリート造5階建3階部分 ■築年月: 1995年7月 ■設備: エレベーター ■施工会社: 佐藤工業株式会社 ■管理会社: 株式会社穴吹ハウジングサービス ■管理形態: 全部委託 ■管理費: 17,300円(月額) ■修繕積立金: 22,420円(月額) ■駐車場: なし ■現況: 空室 ■引渡し: 残金決済後 ■司法書士: 売主指定 ※図面と現況が異なる場合は現況を優先と致します。